

ACU -PATJA -SETTI

ACU -patja on uudenlainen, aktiivisesti kehoa hoitava tuote.

ACU -patjan perusta on kiinalaisessa lääketieteessä.

Tuotteen vaikutus perustuu akupunktio- ja triggerpisteisiin, jotka aktivoituvat kehon painautuessa ACU-patjaa vasten. Stimuloinnin vaikutuksesta keho alkaa tuottaa endorfiiniä sekä relaxoivaa oxytocinia.

ACU -patjaa voidaan käyttää akupainannan tavoin erityisesti kivun lievitykseen ja jännitystilojen hoitoon. Hoito on todettu tehokkaaksi jännitystilojen, ruoansulatusvaivojen, univaikeuksien ja stressioireiden lievittämisessä. ACU-patja aktivoi hiussuoniverenkiertoa ja helpottaa kehon rentoutumista.

Fysioterapian ja hoitojen yhteydessä käytettynä tuotteella voidaan tehostaa terapian vaikutusta. Kuntoutuskäyntien välillä ACU-patja on tehokas koti-hoidon apuväline.

Tuotetta voi käyttää erillisenä alustana tai omassa vuoteessa yöunen aikana.

ACU-patja setti sisältää hoidon aikana selän tai niskan alla käytettävän Lordoosituen.

Lordoositukea käyttämällä turvataan kehon anatomisesti oikea asento ja tehostetaan patjan vaikutusta.

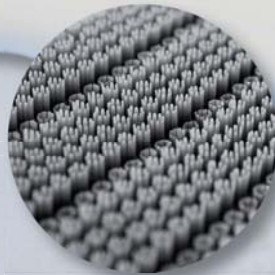
MITAT: 50 x 100 cm

PÄÄLLINEN:

Antibakteerinen
Tea Tree -käsittely
joustokangas



ACU



Käytä ACU -patjaa seuraavasti:

- Hoitotuotteena suoraan kehoa vasten 20-30 min. päivässä
- Rentoutusalustana
- Jumpa-alustana
- Jooga- /meditaatiopatjana
- Pehmusteiden alla yöunen aikana

ACU -patja

- Aktivoi verenkiertoa
- Laukaisee jännitystiloja
- Lievittää selkäkipuja
- Tukee selkärankaa
- Edistää aineenvaihduntaa
- Vähentää turvotusta

PUHDISTUS JA HOITAMINEN

Kaikki päälliset ja verhoilumateriaalit ovat irrotettavia ja konepestäviä.

LORDOOSITYÖNNY: Painele ja tuuleta tuotetta säännöllisesti, jotta sen elastisuus pysyy hyvänä. Käytä aina tuotteen kanssa erillistä suojapäällistä, niin se palvelee Sinua pidempään.

Älä ota tuotetta käyttöön, jos se on syystä tai toisesta kostunut. Älä nuku märillä hiuksilla tuotteen päällä. Anna tuotteen kuivua, jos se on kostunut.

PESUOHJEET

PÄÄLLISET: Konepesu 40°C

PEHMUSTE-ELEMENTIT: Käsipesu haaleassa vedessä tai hygienisointi kuivassa 60°C lämmössä.

Kuivuminen: Tuote puristellaan varovasti kuivaksi ja annetaan lopun kosteuden haihtua.

Kuivuminen on hidasta solurakenteen vuoksi.

ACU -ELEMENTTI: Pese haalealla vedellä.



PhysioBALANS

Valmistaja: **TotalBalans Finland Oy**

Katiskoskentie 178,
13500 Hämeenlinna, Finland

myynti@totalbalans.fi
www.totalbalans.fi

Tel. +358 (0)10 6666 050
Tel. sales +358 (0)10 6666 051
fax +358 (0)3 688 38 45